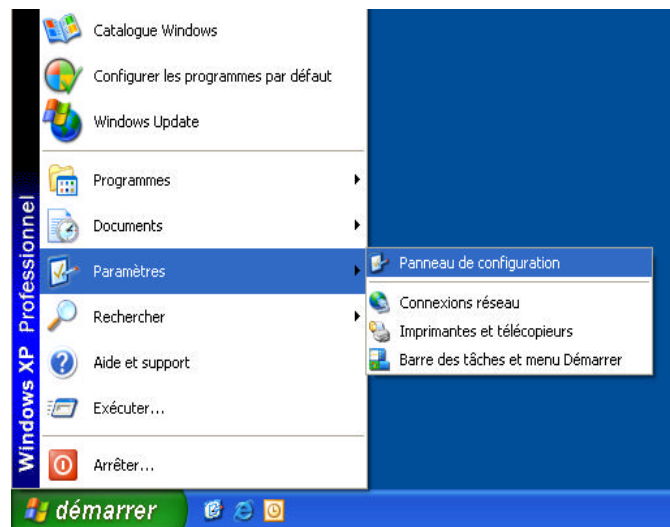


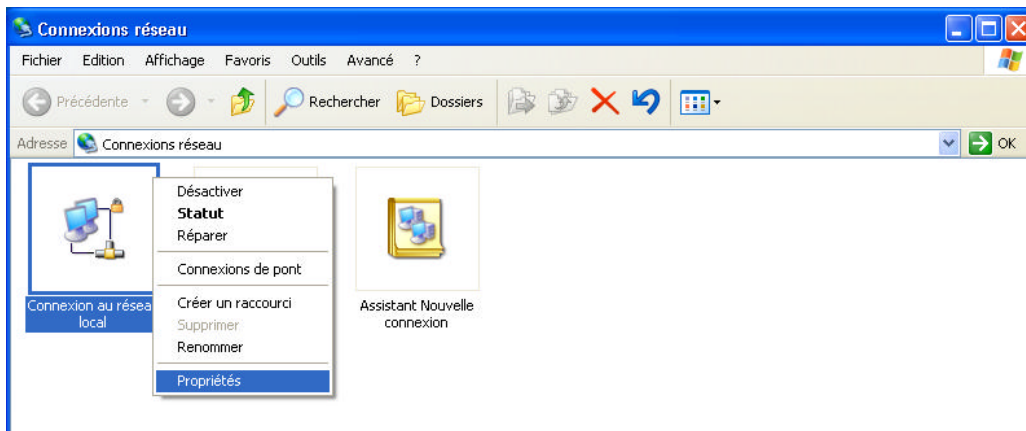
Comment se connecter à Internet – Adresse IP dynamique Ordinateur individuel (PC)

Directives pour la configuration de votre service Internet haute vitesse Allstream sur un ordinateur individuel (PC) – adresse IP dynamique.

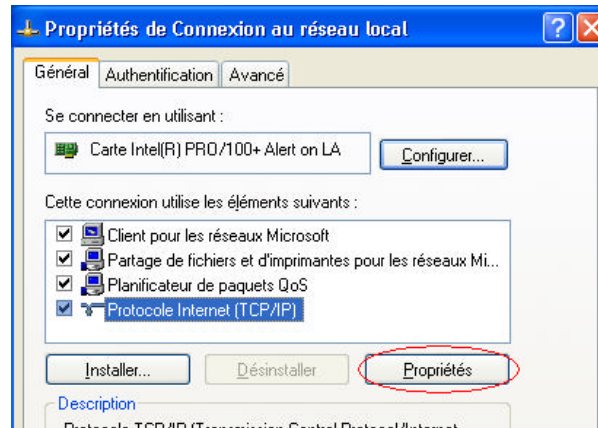
1. Cliquez sur le bouton **Démarrer** puis sur l'élément de menu **Paramètres**, et choisissez **Connexions réseau**



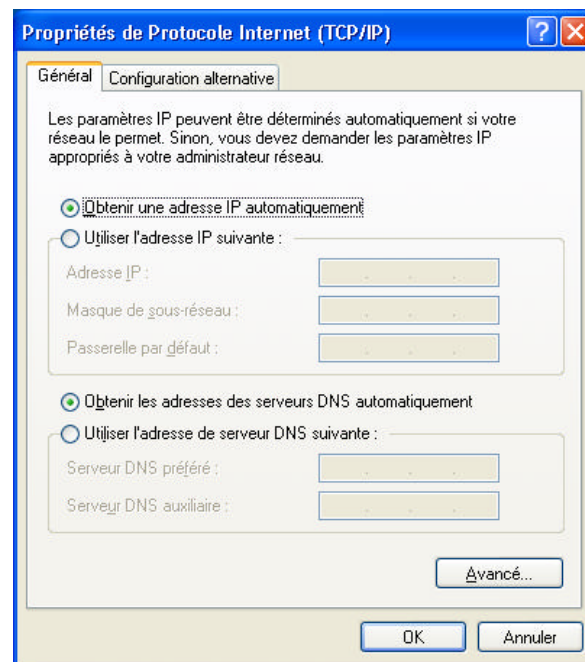
2. Dans la fenêtre Connexions réseau, repérez l'icône **Connexion au réseau local**. Cliquez sur cette icône à l'aide du bouton droit et choisissez **Propriétés**.



3. Repérez **Protocole Internet (TCP/IP)**. Cliquez sur le bouton **Propriétés**.



4. Vérifiez que les options « **Obtenir une adresse IP automatiquement** » et « **Obtenir les adresses des serveurs DNS automatiquement** » sont sélectionnées.



5. Une fois que vous avez terminé l'étape 4, cliquez sur **OK**.
6. Redémarrez l'ordinateur.



Internet – Documents d'aide

7. Démarrez Internet Explorer. Allez à **www.allstream.com/smallbusiness**. Si vous ne parvenez pas à vous connecter à Internet, veuillez communiquer avec nous au **1 877 663-2791**.